

LINUS Licht-Handlauf

Ein Leder-, Holz- oder Metall-Handlauf betont den Sinn für das Besondere

Die visuelle und die haptische Kommunikation beginnen im Eingangsbereich, der Visitenkarte eines jeden Hauses. Zitat Osram: „Licht lockt Leute“ und gut gestaltetes Licht vermittelt den ersten, positiven Eindruck. Eine Beleuchtung aus dem Handlauf ist dafür das ideale Medium. Das haptische Gefühl wird von der Oberfläche des Handlauf-Materials verwöhnt. Für ein wohltuend angenehmes Griffgefühl steht eine exklusive Auswahl aus Leder, Holz oder Metall bereit, die höchsten Ansprüchen genügt.

LINUS Licht-Handlauf erzeugt eine unverwechselbare, pure Lichtwirkung. Diese entfaltet sich aus einer durchdachten Integration der Lampe innerhalb des stabilen Handlaufprofils. Ein Lichtband leuchtet die Treppe blendfrei auf der gesamten Länge aus. Das Licht fällt mit kurzem Abstand von oben herab auf die Stufen, vorbildlich effizient und energiesparend.

3 wichtigen Sicherheitsvorgaben für Geländer, Treppe, Stiege, Rampe: Handlauf, Beleuchtung und Notbeleuchtung sind in nur einem Bauteil kombiniert und Werden mit nur einer Montage installiert. Dies spart Zeit und Geld.

Die Kosten dieses eleganten Systems sind vergleichbar mit einer konventionellen Lösung, denn zu einem normalen unbeleuchteten Geländer müssen noch extra Kosten für Treppenhaus-Leuchten, extra Notlichtleuchten und extra Installation berechnet werden. Weil genau diese Zusatzkosten weg fallen, sind diese Systeme hoch effizient und günstig. Durch die energiesparende Lichttechnik in Verbindung mit der langen Lampenlebensdauer von bis zu 50'000 h reduzieren sich die Unterhalts- und Wartungskosten erheblich.

LINUS Licht-Handlauf eignet sich durch den geringen Installationsaufwand besonders für Renovierung oder zum Nachrüsten als Treppenhaus- und Stufenbeleuchtung. Es ist nur ein Kabeleingang nötig - der Handlauf selbst ist steckerfertig durchverdrahtet. Eine ausführliche Montageanleitung wird mitgeliefert.

Der LINUS Licht-Handlauf ist ein echter Hingucker und wertet jedes Treppenhaus enorm auf. Schon am Eingang vermittelt das einladende Licht aus dem Handlauf einen ersten, positiven Eindruck, ein unschätzbare Gewinn. Der LINUS Licht-Handlauf ist die richtige Entscheidung.

Gerne besprechen wir gemeinsam mit Ihnen die Details für Ihr Projekt oder

Fordern Sie unsere kostenlosen Planungshilfen per mail an!



LINUS Licht-Handlauf

Ein Leder-, Holz- oder Metall-Handlauf betont den Sinn für das Besondere

Schützen Sie sich gegen Treppenstürze

- blendfreie Beleuchtung der Treppe. Lichtemission unter Augenhöhe
- mehrflammiges Licht, dadurch Ausfallsicherheit, lichtstark bis ca. 350 lux
- keine Eigenverschattung wegen des durchgehenden Lichtbandes
- die lichtstarke Stufenbeleuchtung unterstützt das kontrastreiches Sehen für ältere Personen
- keine Hitzeabstrahlung

Drei wichtige Sicherheitsvorgaben mit nur einer Montage sparen Zeit und Geld

- solider Handlauf aus einem Aluminium-Strangpress-Profil für einen sicheren Halt
- durchgängiges Lichtband auf den Stufen über die gesamte Länge der Treppe
- Funktion der Notbeleuchtung für zusätzliche Sicherheit

Das Licht aus dem Geländer

- individuelle System-Längen
- fortlaufender Handlauf durch Systembauteile
- genormte Wandhalter und Verbindungsstücke
- geringe Installationskosten durch Vorverkabelung
- einfache Montage/Wartung ohne Stufenleiter
- ideal zum Nachrüsten/Renovieren
- Erfüllung der rechtlichen Vorschriften !



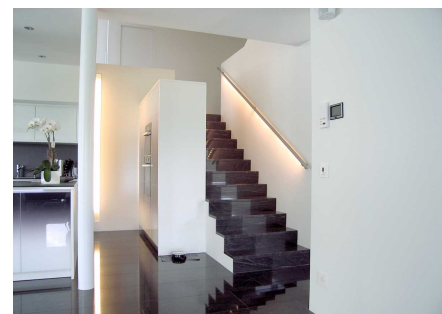
Nachhaltig und energiesparend

- energiesparende und –effiziente Beleuchtung durch modernste Lichttechnik
- Lebensdauer der LEDs ca. 50 000 h bei Temperaturüberwachung mittels Thermosensor
- sortenrein recycelbar

Einsatz bei

- Treppen, Stiegen, Rampe
- Eingangsbereich Hotel, Wohnhaus ...
- öffentliche Bauten, Bürogebäude ...
- Verwaltung, Versicherung, Banken ...
- Wintergarten, Foyer, Empore ...
- Krankenhaus, Altenheim, Seniorenresidenz ...

Eine Anfertigung nach Ihren Vorstellungen ist für uns selbstverständlich. Krümmlinge und Gehrungsstücke werden nach Ihren Vorgaben gefertigt. Vielfältigste Form- und Oberflächenvarianten stehen dabei zur Auswahl.



Für Fragen stehen wir selbstverständlich gerne zur Verfügung.