

Downlight ELLA

Technische Daten

Einbauleuchte Typ ELLA, Lichtfarbe warmweiss / neutralweiss, Notlichtfunktion vorbereitet, anschlussfertig verkabelt (hot-plug Technologie) mit Hirschmann-Steckverbindung IP 54, Gehäuse Aluminium, Längen laut Plan als Einzelleuchte oder Lichtband, Reflektor symmetrisch-parabolisch, hochglänzend, harmonische 180°- Lichtverteilung, externe Stromversorgung, montiert auf Aluprofil mit Zugentlastung, Abschlussrahmen: Stahl RAL ..., Edelstahl, B: 50 mm, Abdeckung: prismatisch, B = 27 mm, Gewicht/m ca. 1 kg

Schutzklasse I mit Leuchtstofflampe
 Schutzklasse III mit LED
 IP 20

Einbaumaß: T5: 25 x 41 mm
 (T x B) LED: 75 x 41 mm

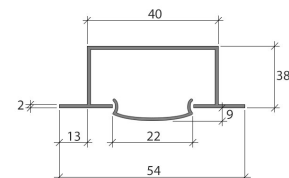
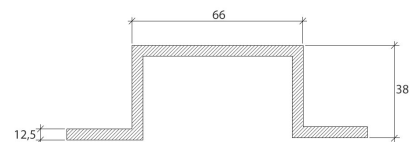
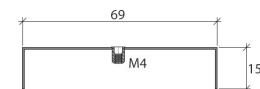
Oberflächen: RAL-Farben
 Edelstahl
 Messing

Abdeckung: prismatisch

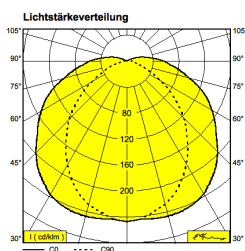
Lampe T5: Osram HE / HO
 LED: 1 W CREE

ELLA Stahlblech U- Profil RGB.jpg

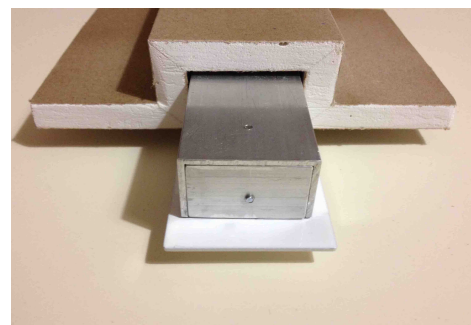
Zubehör: Notlicht
 → FARB-FILTER, ca. 100 zusätzliche Farbfilter
 → TENTAKEL Verkabelungssystem
 Brandschutzformteil Gipskarton F 90 EI 90



Made in Germany



Änderung vorbehalten



GK-Fertigteile für Brandschutzdecke F90

Zu Details informieren wir Sie gerne per mail oder Telefon, auf Wunsch beraten wir Sie auch vor Ort.